

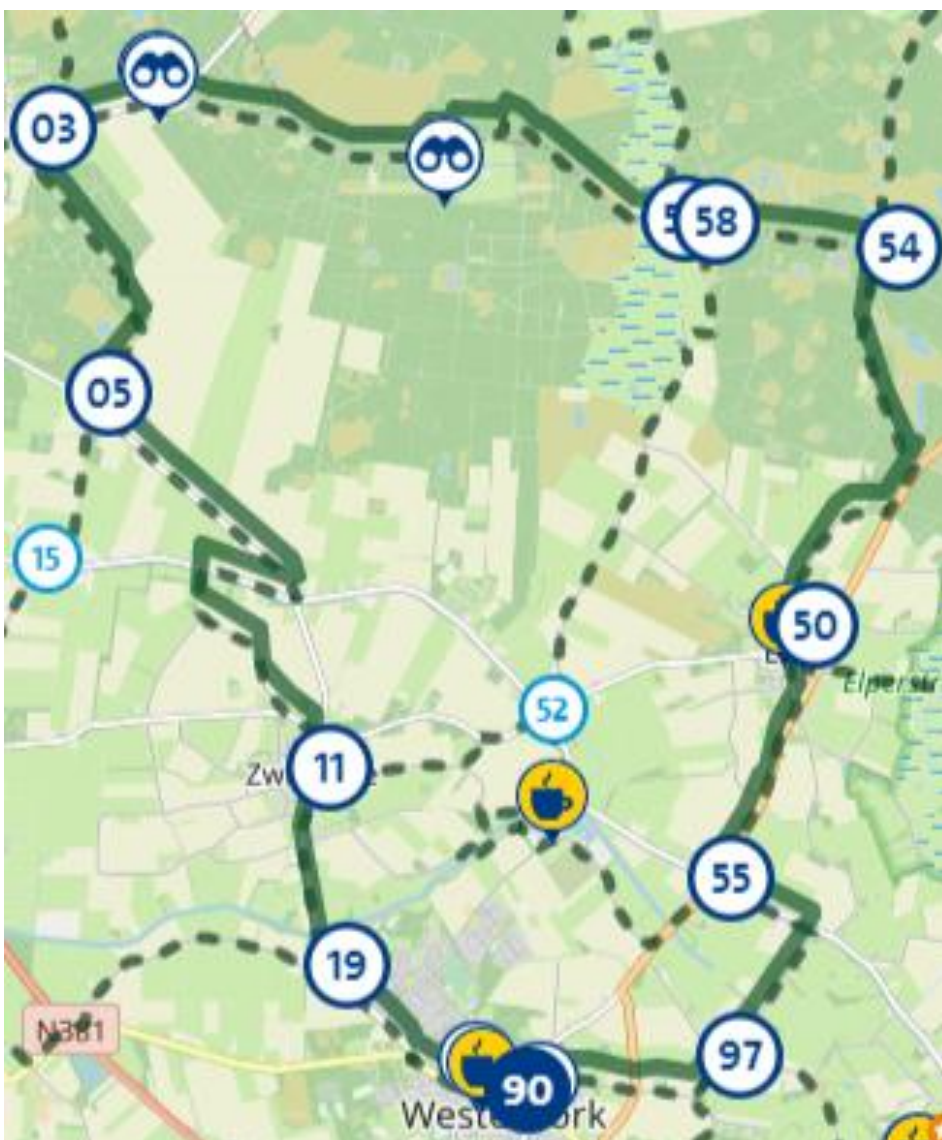
Fietsroute door Drenthe haar dorpen, geschiedenis en natuur

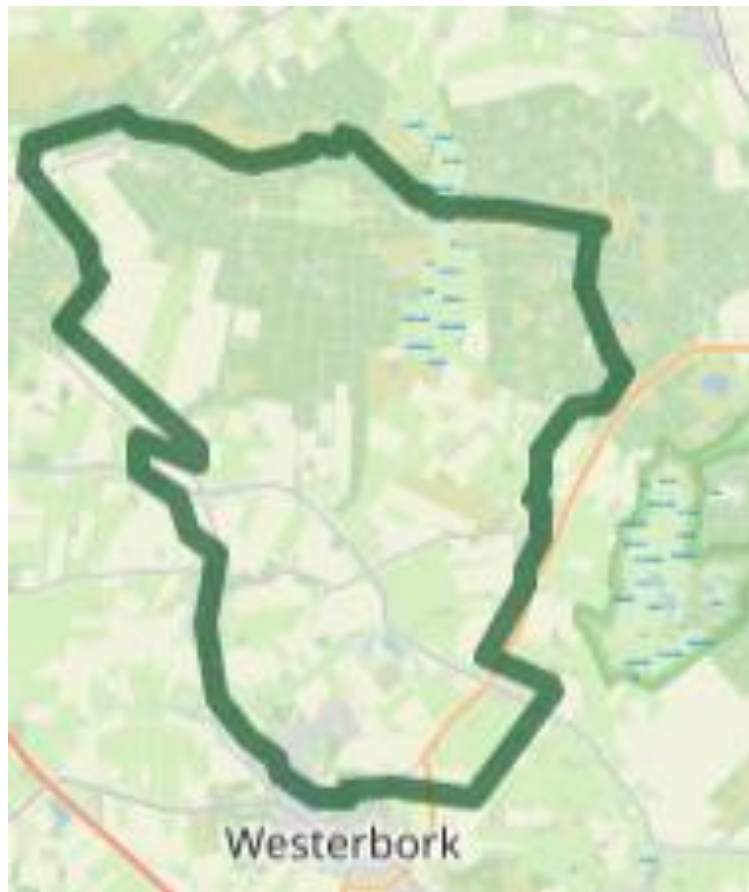
Deze fietsroute is 33 kilometer. Je start bij deze fietsroute in het Drentse dorp Westerbork bij knooppunt 90. In Westerbork bevinden twee informatiepunten waar je diverse souvenirs en plattegronden kunt halen om je bezoek aan Drenthe niet te hoeven vergeten of om een leuk souvenir mee te nemen voor je vrienden of familie. Wanneer je uit Westerbork fietst kom je in het dorpje Elp. Wist je dat in Elp ongeveer 350 Drentenaren wonen? Als je verder fietst kom je langs Boswachterij Grolloo. wanneer je uit Grolloo fietst kom je voorbij Herinneringscentrum Kamp Westerbork. Indien je tijd hebt is het zeker de moeite waard om een kijkje te nemen.

Je komt langs de volgende knooppunten:

90 97 55 50 54 58 03 05 11 19 90

Plattegrond:





Westerbork